



平成29年度 長野県 委託事業受託  
 信州介護人材誘致・定着事業(代替職員確保)

# 福祉・介護職員



を目指す皆さんへ

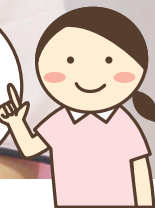
長野県 と ツクイスタッフ が  
 福祉・介護の職場で働きたいあなたを応援します!

長野県内  
 募集人数

40名



スマホから「説明会開催情報」のご確認や「応募・お問い合わせ」もお受け致します



「blankがあるから不安・・・」「経験がないから不安・・・」そんな方はまずは派遣スタッフとして勤務してみませんか？  
 派遣前・派遣中のフォローもあるので安心です。派遣期間が終了した後は直接雇用への切替えもあるので長期的に勤務できます!

## ココがポイント!



**お仕事の相談ができる!** blankのある方や未経験の方等のご相談を受け、それぞれのご希望に合った職場をご提案させていただきます。



**試しに働くことができる!** 職場見学をして勤務してみたいと思ったら、まずは派遣スタッフとして勤務して頂きます。



**直接雇用に切替できる!** 派遣スタッフとして勤務して、職場に慣れてきたら直接雇用へ切替えのチャンスがあります。

内容	介護施設でのお仕事です	職種	介護職
募集人数	40名	勤務地	長野県内の各介護施設等
期間	雇用開始から最大3か月間(基本)	給与	時給1,200~1,500円(資格による)
勤務時間	まずご希望条件をお聞かせください。	休日	まずご希望条件をお聞かせください。
社会保険等	各種保険完備	対象	福祉・介護分野でのお仕事を探されている方



ツクイスタッフ 長野支店

〒380-0825 長野県長野市南長野末広町1361 ナカジマ会館ビル7F  
 JR「長野」駅善光寺口より徒歩約2分

www.tsukui-staff.net

ツクイスタッフ 検索

お問い合わせ専用ダイヤル

求人 Go! ツクイ!

フリーコール 0120-925-291

支店直通 026-268-1432 【受付時間】9:00~18:00/平日 月~金

メール相談OK

nagano@tsukui-staff.net  
 ※お名前・ご連絡先などを記載いただき送信ください。

# ココがポイント！



## お仕事の相談ができる！

ブランクのある方や未経験の方等のご相談を受け、お一人お一人のご希望に合った職場をご提案させていただきます。



## 試しに働くことができる！

職場見学をして勤務してみたいと思ったら、まずは派遣スタッフとして勤務して頂きます。その間もお仕事の悩みをたくさんご相談してください。



## 直接雇用へ切替ができる！

派遣スタッフとして勤務して、職場に慣れてきたら直接雇用へ切替えのチャンスがあります。

## 本事業の流れ

### 応募・選考

キャリアアドバイザーと面談をして、応募完了となります。

(面談の予約はお電話・メールで承っております)

### 仕事紹介 面接

長野県内の希望の職場を紹介します。

### 就業前研修・就業開始

就業開始前にツクイスタッフで派遣スタッフとしての研修を受けて頂きます。

勤務開始初日はキャリアアドバイザーが同行します。就業期間中も定期的に面談を実施し、不安や悩みを解消致します。

### 派遣先との合意のもと直接雇用になります

※直接雇用後の福利厚生や各種保険は雇用先に準じます。継続して派遣どちらも可能です。

## 募集概要

内 容	介護施設でのお仕事です	職 種	介護職
募集人数	40名	勤 務 地	長野県内の各介護施設等
期 間	雇用開始から最大3か月間(基本)	給 与	時給1,200~1,500円(資格による)
勤務時間	まずはご希望条件をお聞かせください。	休 日	まずはご希望条件をお聞かせください。
社会保険等	各種保険完備	対 象	福祉・介護分野でのお仕事を探されている方

